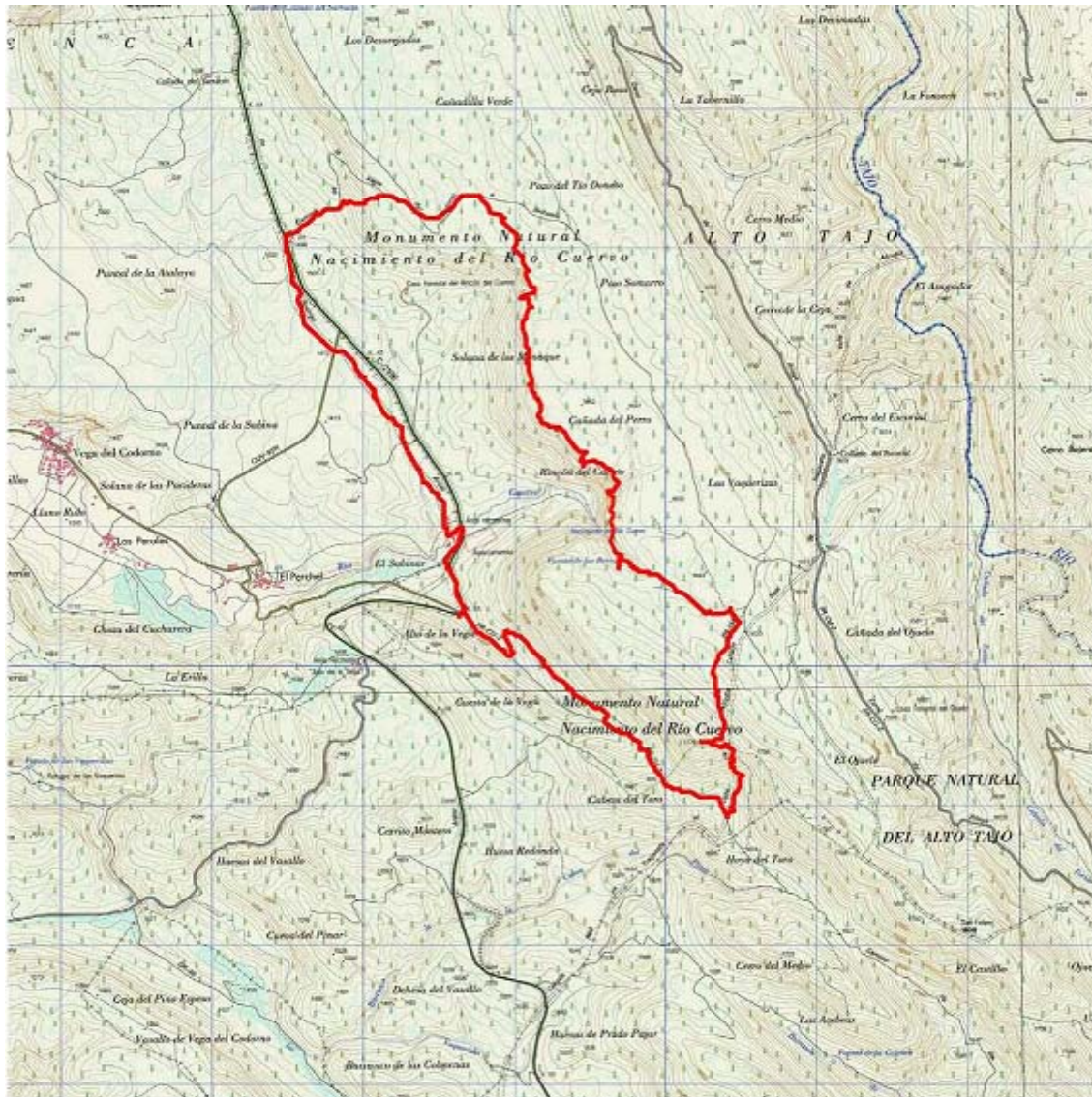


LAS FUESTES ALTAS DEL CUERVO



Recorreremos en esta ruta las primeras fuentes del río cuervo, muy por encima del nacimiento anunciado para los turistas. Aunque sí es cierto que la primera fuente permanente de este famoso río está en la base del farallón hasta donde llega la visita turística, el verdadero nacimiento está por encima de ese mismo farallón, formando, en época de lluvias, una más que interesante cascada, solo visible desde arriba.

Subiremos a la falda del San Felipe, por un camino que discurre a más de 1.700 m. de altitud, para coger el cauce del río desde sus inicios, casi todo el año seco, pero con concluyentes pruebas de que cuando baja agua baja con mucha fuerza. Llegaremos al antes citado salto, teniendo que desviarnos a la derecha, para seguir cresteando por el borde del farallón, con unas vistas inolvidables. Ya superados los desniveles más pronunciados, encontraremos varios caminos de bajada a la carretera, que cruzaremos para volver al inicio por la Cañada Real de Rodrigo Ardaz.

